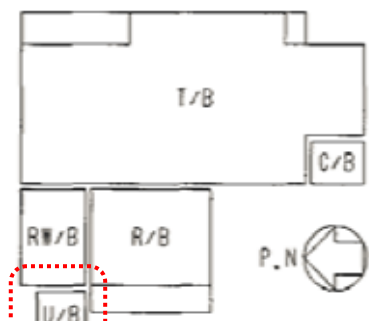
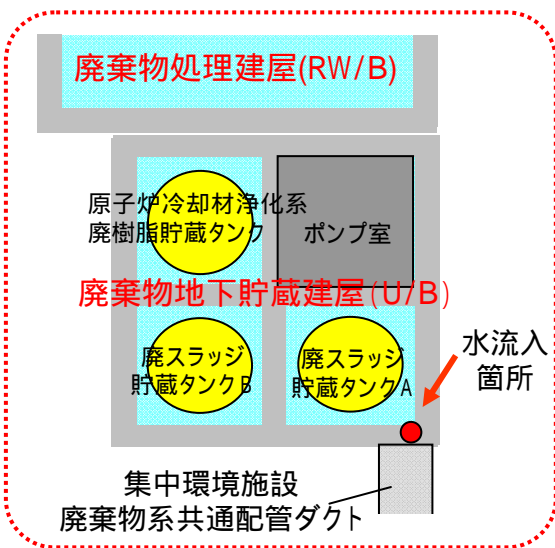


福島第一原子力発電所 3号機 廃棄物地下貯蔵建屋への水流入部止水工事について

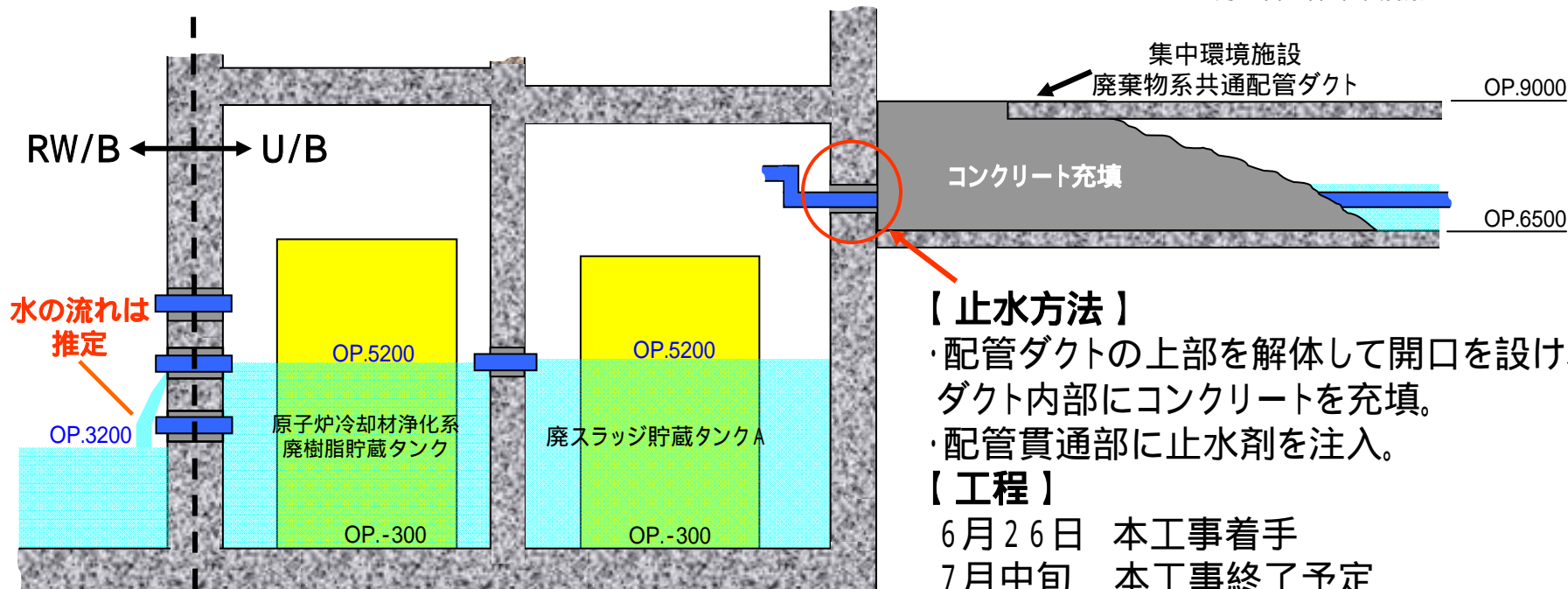


流入箇所：
3号機廃棄物地下貯蔵建屋
(U/B)

拡大



<水流入箇所>
5月29日 当社社員撮影



水の流れは
推定

OP.3200

OP.5200

原子炉冷却材浄化系
廃樹脂貯蔵タンク

OP.-300

OP.5200

廃スラッジ貯蔵タンクA

OP.-300

【止水方法】

- ・配管ダクトの上部を解体して開口を設け、ダクト内部にコンクリートを充填。
- ・配管貫通部に止水剤を注入。

【工程】

6月26日 本工事着手
7月中旬 本工事終了予定

実際に原子炉冷却材浄化系廃樹脂貯蔵タンク室と接続しているのは廃スラッジ貯蔵タンクB側