

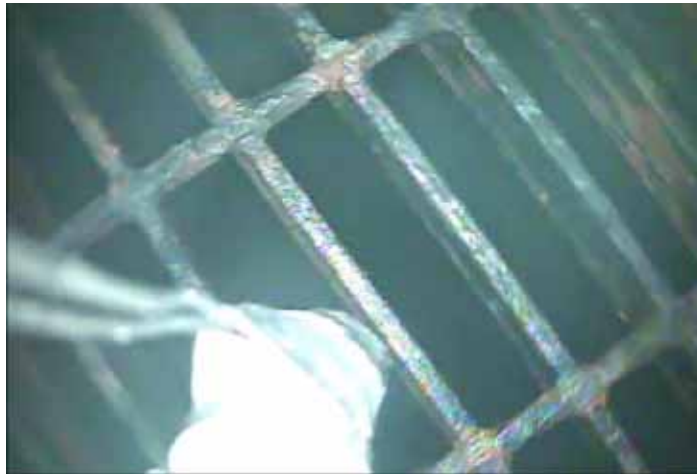
福島第一原子力発電所 1号機格納容器内のCCDカメラによる調査状況（10月10日実施分）

<参考資料>
平成24年10月11日
東京電力株式会社

【CCDカメラによる調査の作業実績】

作業人数：51人

作業時間：10月10日午前10時頃～午後1時頃



グレーチング部



滞留水(水面)



滞留水(水中)

撮影日：平成24年10月10日
提供：東京電力株式会社